

新北市中平國中 112 學年度各領域教學【增能研習】紀錄表

領 域： 社會領域	討論日期：113 年 5 月 29 日
討論地點： 書福窩	紀錄者：鍾依倫
研習主題： 移工人生桌遊分享	

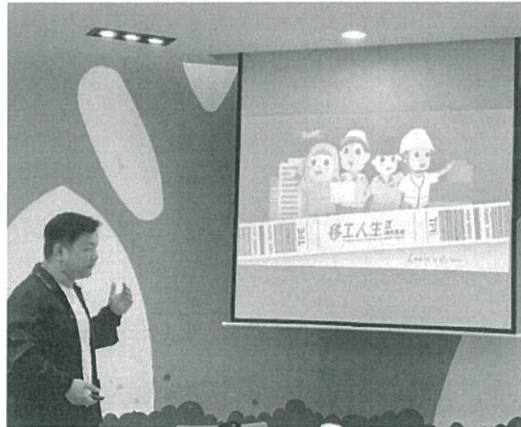
附註：1. 每學期需舉辦 2 次增能研習記錄。

2. 研習內容由領域內教師自行擬定，就教學現場實務需以提升教學品質為目標。

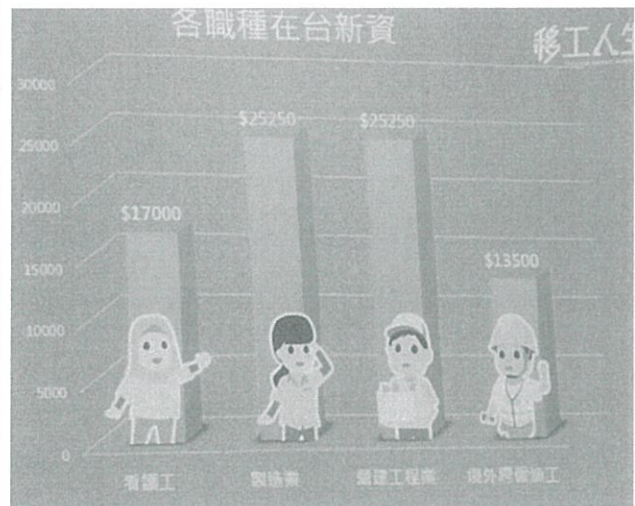
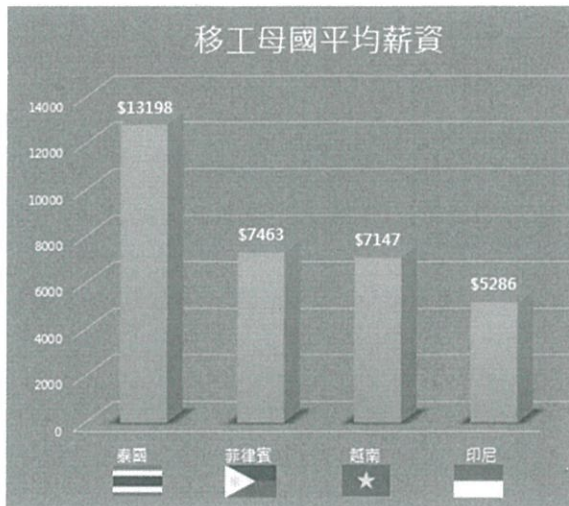
討論內容記錄

一、移工人生桌遊簡介與研習現況

1. 外籍移工背負著家庭生計、龐大的仲介費、追尋自我夢想的光環。在臺灣生活是全新的挑戰，不熟悉的語言、職場、不同的文化生活背景，歧視性的目光和語言是不適應的開始。



2. 透過臺灣與移工來源國的薪資差異，了解目前移工來臺多數的動機，以及移工來臺的過程。



移工引進流程



3. 四位遊戲角色背景介紹(看護工、漁工、工廠作業員、營建工)，以及關卡流程計分方式簡介

2~4人為一組

每組抽取一張角色卡、
一組對應國籍與工作的事件卡牌、
一顆骰子。



能力值溫度計

<10	10~17	18~24	>24
瀕死狀態 精神崩潰 邊緣一人 饑寒交迫	身體微恙 精神不佳 不擅交際 資訊疲乏	普通	身強體壯 精神健全 人見人愛 學霸四方

臺灣仲介能力

如果要請仲介幫忙，必須看仲介是否願意幫你。

無論成功或失敗，負債+3000元（仲介可以依照情況加價）

1、和雇主協調

精神+10、人際-5

2、帶你看醫生

身體+10

3、申訴雇主

限定第二關、第四關
身體+15 or 精神+15
並且人際-10

4. 移工來臺前後，仲介在極短的時間下請移工簽下各種單據，因無法仔細瀏覽細項，間接影響移工日後的權益。

第二關：工作環境

1.第一關完成25個簽名的請單手。
請「一」，因為你可能會無意間簽下本票。

2.第一關未完成25個簽名的請單手。
請傳骰子，骰到1扣——、骰到2扣——，依此類推。

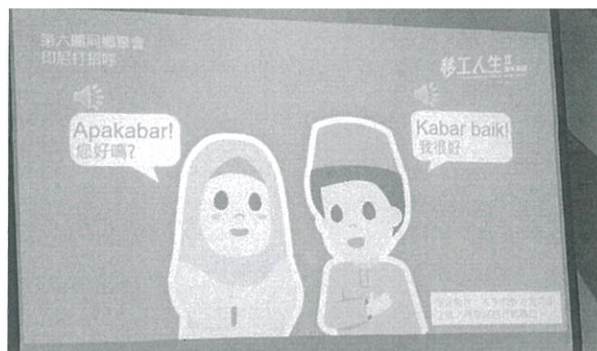
小香 小香 小香 小香 小香
小香 小香 小香 小香 小香
小香 小香 小香 小香 小香
小香 小香 小香 小香 小香

羅納多 羅納多 羅納多
羅納多 羅納多 羅納多
羅納多 羅納多 羅納多
羅納多 羅納多 羅納多
羅納多 羅納多 羅納多

5. 體驗移工面對來臺工作所面臨的職場、生活、人際關係，對身心所帶來的壓力程度不一，導致出現各種工殤意外、未與雇主解除契約下私自逃跑等情境。



6. 學習各國移工打招呼的方法



二、移工角色根據不同事件後的學習單計算分數操作狀況

初始能力值	身體健康	精神狀態	人際關係	知識能力	持有金錢收入	負債支出
25	25	20	30	20000	15000	
1 準備出發	+2	+2	+2	+2	0	0
2 工作環境	-4	-8			10000	
3 休閒娛樂		-10	+10	+5	0	3000
4 加班事件	-4	-6			4000	0
5 命運抉擇					10000	0
6 同鄉聚會		+2	+2		107720	132000
結算	19	5	34	37	106200	

請選擇角色：
☐ 妮妮 ☐ 羅納多 ☒ 小香 ☐ 通才
 心得：「一年過去，您覺得有甚麼收穫或學習嗎？」
 金錢管理，不如自己的財務。

初始能力值	身體健康	精神狀態	人際關係	知識能力	持有金錢收入	負債支出
30	25	10	10	10000	20000	
1 準備出發	30	25	10	10	0	0
2 工作環境		+2x6	+2x6		0	5000
3 休閒娛樂		(+2)x2	+2(x2)	+1(x2)	0	6000
4 加班事件	-1(x8)	+2(x4)		+1(x4)	8000	0
5 命運抉擇	0	0	0	0	16000	7000
6 同鄉聚會		+2			18000	7200
結算	22	47	16	16	107800	

請選擇角色：
☐ 妮妮 ☒ 羅納多 ☐ 小香 ☐ 通才
 心得：「一年過去，您覺得有甚麼收穫或學習嗎？」

初始能力值	身體健康	精神狀態	人際關係	知識能力	持有金錢收入	負債支出
20	20	20	20	15000	75000	
1 準備出發	+0				0	0
2 工作環境	+0	+1	+2	+1	0	5000
3 休閒娛樂		-10	+2	+1	0	1800
4 加班事件	-12	-16	+4		0	0
5 命運抉擇		+10	+5	+5	10000	0
6 同鄉聚會		+4	+2		230988	144000
結算	-12	-7	+15	+7	345988	228000

請選擇角色：
☒ 妮妮 ☐ 羅納多 ☐ 小香 ☐ 通才
 心得：「一年過去，您覺得有甚麼收穫或學習嗎？」
 一萬二千倍。

初始能力值	身體健康	精神狀態	人際關係	知識能力	持有金錢收入	負債支出
30	25	10	10	10000	30000	
1 準備出發	+0	+0	+0	+0	0	0
2 工作環境	-4	-4	-4	-0	0	4000
3 休閒娛樂	+0	+8	+4	+4	5000	20000
4 加班事件	-2x3	-1x3	+0	-3	0	1000
5 命運抉擇	-20				100000	7000
6 同鄉聚會		+2			162000	6000
結算	0	24	10	11	112000	13000

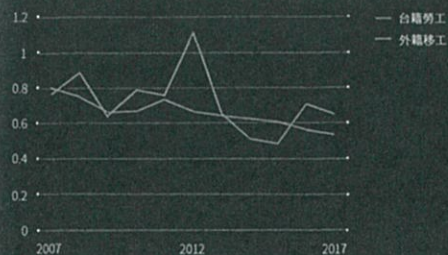
請選擇角色：
☐ 妮妮 ☒ 羅納多 ☐ 小香 ☐ 通才
 心得：「一年過去，您覺得有甚麼收穫或學習嗎？」



三、藉由遊戲反思目前來臺移工的生活、工作及適應問題以及政府相關配套措施

他們成為台灣人的「替死鬼」

近10年本勞、外勞的 職災死亡率 (‰)

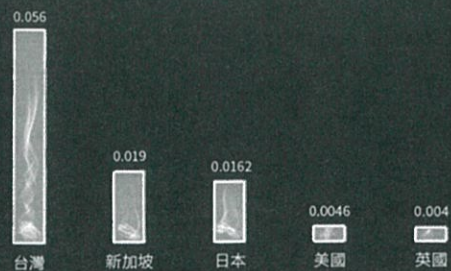


10年來，
有**1540**位
移工死在台灣

資料來源：勞動部勞工保險局

台灣職災死亡率遠高於已開發國家

2016各國職災死亡率(‰)



資料來源：勞動部、日本中央勞動災害防止協會、新加坡Ministry of Manpower、國際勞工組織ILO

圖片來源：1. 《移工人生》桌遊__遊戲操作簡報(第二代卡牌)
2. 社會領域教師拍攝提供

召集人：

教師周芳如

教務主任：

教師兼
教務主任林玲伊

校長：

新北市立
中華國中校長呂秋萍

112 學年度第 2 學期 社會 領域 第二次增能研習簽到表

地點：書福寫

時間：113 年 5 月 29 日 (13 時 00 分~15 時 00 分)

序號	學校	姓 名	簽 到	簽 時數已核	備註
1	領域召集人	周芳如	周芳如	周芳如	
2	中平國中	謝美珠	謝美珠	謝美珠	
3	中平國中	張瑞鑫	張瑞鑫	張瑞鑫	
4	中平國中	張靖	張靖	張靖	
5	中平國中	葉美宜	5.6節代課		
6	中平國中	賈生玲	公假		
7	中平國中	謝文昌	謝文昌	謝文昌	
8	中平國中	徐詩芸	徐詩芸	徐詩芸	
9	中平國中	林淑宛	林淑宛	林淑宛	
10	中平國中	陳美雪	陳美雪	陳美雪	
11	中平國中	蔡晴雅	蔡晴雅	蔡晴雅	
12	中平國中	林意華	林意華	林意華	
13	中平國中	王愛玲	王愛玲	王愛玲	
14	中平國中	鍾依倫	鍾依倫	鍾依倫	
15	中平國中	蕭群恩			
16	中平國中				