

新北市中平國中 111 學年度 自然 領域教學研究會【教師增能研習】紀錄表

| | | | |
|------|----------|------|----------------|
| 領 域 | 自然 | 研習日期 | 112 年 3 月 21 日 |
| 研習地點 | 3 樓會議室 | 紀錄者 | 沈娟娟 |
| 研習主題 | 教材教法-南一版 | 主講者 | 沈娟娟 |

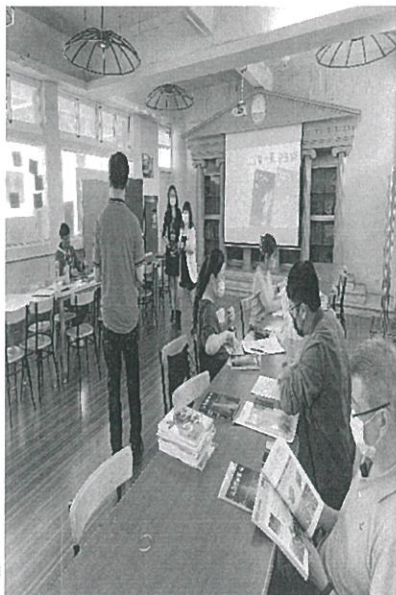
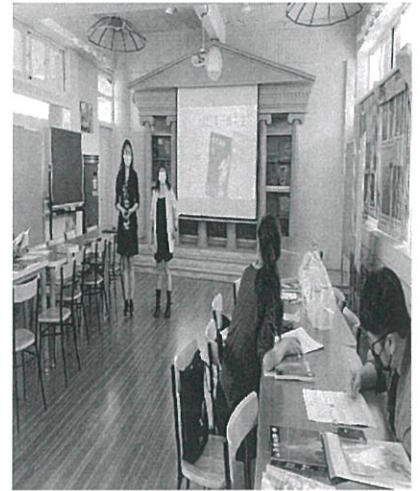
附註：1. 請各領域進行教師增能研習時，簡要紀錄研習內容，可加入研習照片。

2. 研習主題由領域內教師自行擬定，就教學現場實務需求，以提升教學成效為目標。

討論內容記錄(也可加入研習照片)：

十二年課綱精神強調實作與生活經驗作結合，科學方法為自然科基礎，易融合跨科別的概念，教材內容多從實驗設計與結果分析面相出題，幫助學生吻合新課綱希望學生具有探究精神的方向。

教材內容設計不僅將科學方法放回內文，且運用圖解式引導幫助學生概念理解，學完科學方法後，再藉由後續實驗設計，讓學生從實地操作演練來融會貫通，實驗完成後，再進一步探究，從課本畫架構到引導學生自己再思考，幫助學生徹底獲得科學方法的技能，進而將所學之知識能融入日常生活中，讓老師好教、學生易懂為主旨。



召集人：沈娟娟

教務主任：教師兼教務主任 林玲伊

校長 新北市立中平國中校長 林裕國

111 學年度第 2 學期 自然 領域 第 次增能研習簽到表

地點：3F 第二會議室 時間：112 年 3 月 21 日 (13 時 00 分 ~ 14 時 00 分)

| 序號 | 學校 | 姓名 | 簽到 | 簽退 | 備註 |
|----|-------|-----|-----|-----|------|
| 1 | 領域召集人 | 沈娟娟 | 沈娟娟 | 沈娟娟 | |
| 2 | 中平國中 | 林方庭 | 林方庭 | 林方庭 | |
| 3 | 中平國中 | 林劍池 | 林劍池 | 林劍池 | |
| 4 | 中平國中 | 何瑞鴻 | 何瑞鴻 | 何瑞鴻 | |
| 5 | 中平國中 | 吳麗美 | 吳麗美 | 吳麗美 | |
| 6 | 中平國中 | 陳琦麗 | 請 | 假 | |
| 7 | 中平國中 | 陳柏在 | × | × | |
| 8 | 中平國中 | 戴秀媚 | 戴秀媚 | 戴秀媚 | |
| 9 | 中平國中 | 李佟位 | × | × | |
| 10 | 中平國中 | 邵慶宇 | 邵慶宇 | 邵慶宇 | |
| 11 | 中平國中 | 陳重佑 | 陳重佑 | 陳重佑 | |
| 12 | 中平國中 | 洪浩庭 | 洪浩庭 | 洪浩庭 | |
| 13 | 中平國中 | 張博雅 | 張博雅 | 張博雅 | |
| 14 | 中平國中 | 溫怡婷 | 溫怡婷 | 溫怡婷 | |
| 15 | 中平國中 | 曾永馨 | | | 侍親留職 |
| 16 | 中平國中 | | | | |

時數已核

111 學年度第 2 學期 自然 領域 第 次增能研習簽到表

地點：

時間： 年 月 日 (時 分~ 時 分)

| 序號 | 學校 | 姓 名 | 簽 到 | 簽 退 | 備註 |
|----|------|------|-----|-----|----|
| 17 | 列席人員 | 校長 | | | |
| 18 | 列席人員 | 教務主任 | | | |
| 19 | 列席人員 | 教學組長 | | | |
| 20 | | | | | |
| 21 | | | | | |
| 22 | | | | | |
| 23 | | | | | |
| 24 | | | | | |
| 25 | | | | | |
| 26 | | | | | |
| 27 | | | | | |
| 28 | | | | | |
| 29 | | | | | |
| 30 | | | | | |
| 31 | | | | | |
| 32 | | | | | |