



100

110學年度中平國中閱讀推動入班指導

讀報策略

教務處設備組

閱讀推動教師 林郁珊

111.02.25 718班



好讀

聯合報

2021年6月7日 星期一

● No. 620 ●

● 每周一出刊 ●

● 每份定價15元 ●

週報

圖擊隊本周五問
疫情下的期末考

P03

補腦算算鍋

根號，怎樣產生

P06

educoco 新任務

養膩就丟問題多

都市變棄養天堂

P04 P05



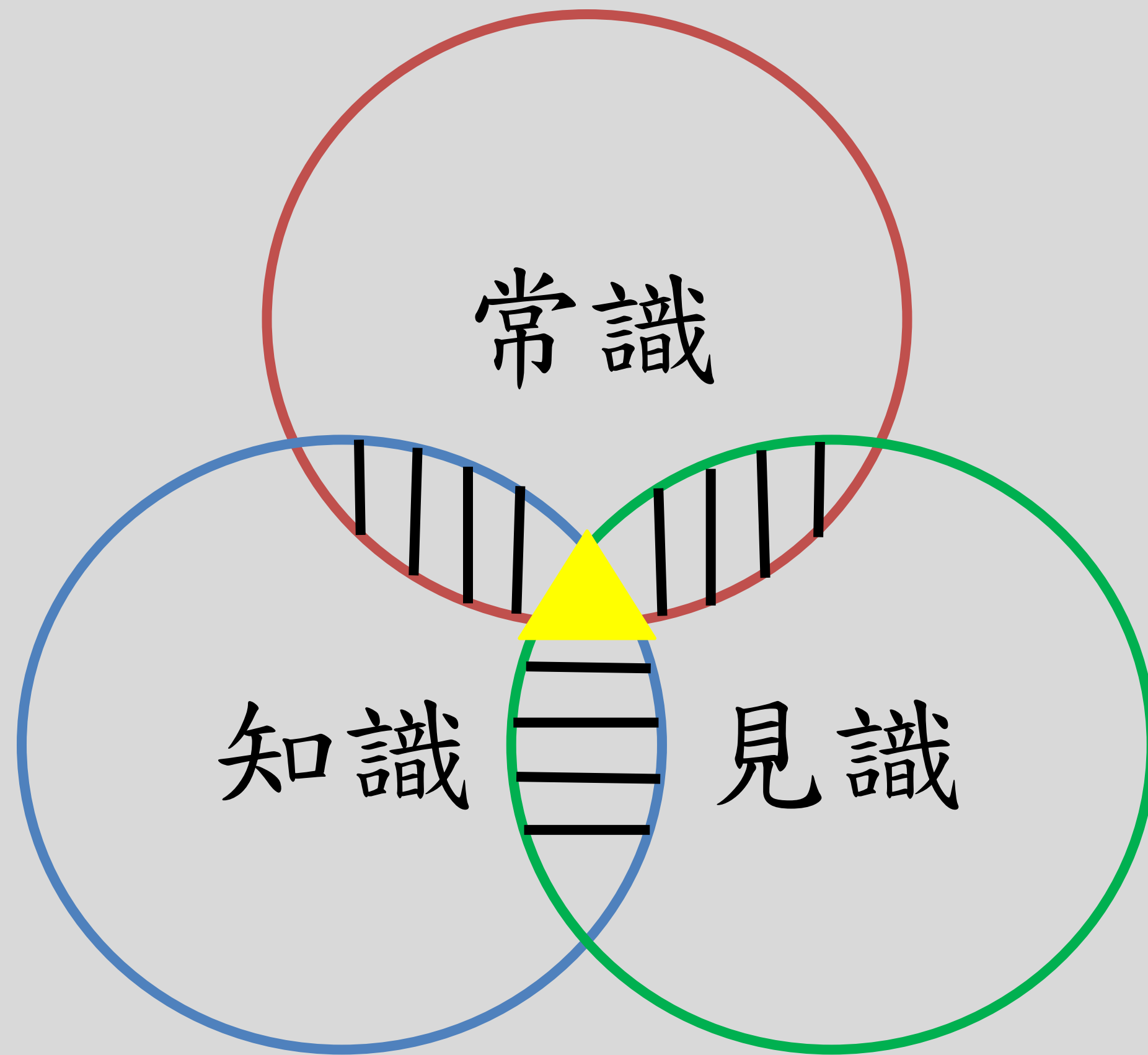
小處不放過

疫情中，清潔人員的工作也加重許多，就算是人潮已大為減少的車站、公共空間，工作人員仍仔細清潔。

記者曾吉松／攝影

你都如何閱讀報紙？





閱讀報紙益處

好讀

聯合報

2021年6月7日 星期一

● No.620 ●

● 每周一出刊 ●

● 每份定價15元 ●

週報

圖擊隊本周五問
疫情下的期末考

P03

補腦算算鍋
根號，怎樣產生

P06

educoco

新任務

養膩就丟問題多

都市變棄養天堂

P04 P05




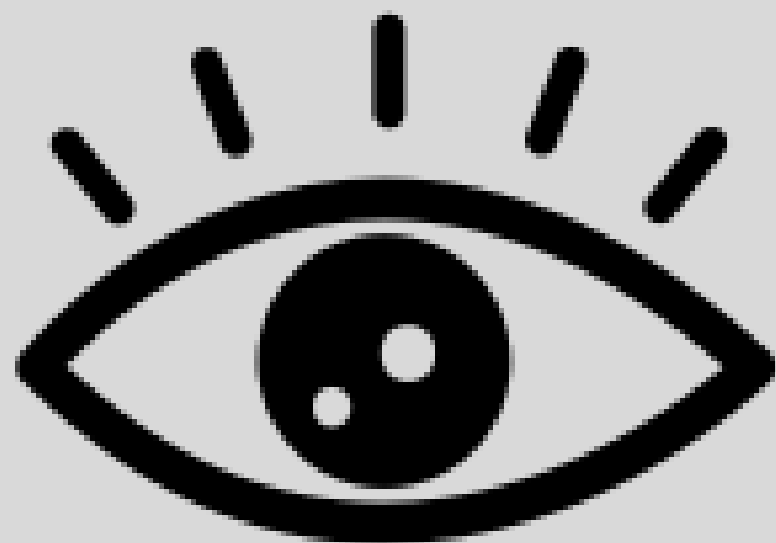
小處不放過

疫情中，清潔人員的工作也加重許多，就算是人潮已大為減少的車站、公共空間，工作人員仍仔細清潔。

記者曾吉松／攝影

閱讀報紙
Follow Me

你認同嗎？並說明理由。



回顧你在疫情下的
期末考

公平性？

如何解決

國外做法

白色：實際信息
客觀事實



綠色：創新探索
激發成長



藍色：理性總結
組織步驟



六頂 思考帽

黃色：正面優點
利益價值



紅色：主觀直覺
感情自我



黑色：否定批評
缺點評估



回顧你在疫情下的
期末考





好讀

620期 2021/06/07出刊
2009/04/27創刊
每周一出刊

董事長：王文杉
發行：聯合報股份有限公司
地址：新北市汐止區大同路一段369號
網址：udncollege.udn.com
電子信箱：readersclub@udngroup.com
客服電話：0809-080-186
主編：郭錦萍
執行編輯：王文玲
編採團隊：新聞部、教育事業部
美術編輯：何偉清
封面設計：何偉清
總經理：潘素滿
行銷團隊：柏建中、戴勤文
林文淵、吳孟恬
林雅儀、王譽超
企畫行政：丁振翔、鄭曉帆
張瑋純、羅佑純
訂報電話：0809-080-186
售價：15元
訂閱：全年52期 / 780元

中華郵政台北雜字第1469號
登記為雜誌交寄
版權所有 非經同意不得轉載

WAN IFRA
World Association of Newspapers and News Publishers



世界報業協會「年輕讀者獎」
2011年 編輯獎－特別獎
2014年 數位優先獎－銀獎
2015年 讀報教育－特別獎



國際新聞版面設計協會
2014-2015年－傑出作品獎



編輯室微手記



《閱讀世界》人類＋自然

上周起，美國芝加哥郊外的莫頓植物園開始展出開普敦藝術家丹尼爾波普創作的5個巨型雕塑。散落在林間深處的作品，是由木材、玻璃、鋼筋混凝土、玻璃纖維、鋼鐵等材料構成，藝術家表示，這名為「人類＋自然」的系列作品，是向大自然的耐力和多樣性致敬。

5件雕塑中有4件呈現了女性人物，她們在姿勢、材料和想傳達的意象各不相同，例如設在植物園入口處的「聖（Hallow）」詩意十足，而位於園區中央的「有感而發（Sentient）」則是用木塊描繪超現實臉部表情的半身像。

（圖／colossal）

如果我拿到的報紙
不是封面新聞標題



好讀

620期 2021/06/07出刊
2009/04/27創刊
每周一出刊

董事長：王文杉
發行：聯合報股份有限公司
地址：新北市汐止區大同路一段369號
網址：udncollege.udn.com
電子信箱：readersclub@udngroup.com
客服電話：0809-080-186
主編：郭錦萍
執行編輯：王文玲
編採團隊：新聞部、教育事業部
美術編輯：何偉清
封面設計：何偉清
總經理：潘素滿
行銷團隊：柏建中、戴勤文
林文淵、吳孟恬
林雅儀、王譽超
企畫行政：丁振翔、鄭曉帆
張瑋純、羅佑純
訂報電話：0809-080-186
售價：15元
訂閱：全年52期 / 780元

中華郵政台北雜字第1469號
登記為雜誌交寄
版權所有 非經同意不得轉載

WAN IFRA
World Association of Newspapers and News Publishers



世界報業協會「年輕讀者獎」
2011年 編輯獎－特別獎
2014年 數位優先獎－銀獎
2015年 讀報教育－特別獎



國際新聞版面設計協會
2014-2015年－傑出作品獎



編輯室微手記



《閱讀世界》人類＋自然

上周起，美國芝加哥郊外的莫頓植物園開始展出開普敦藝術家丹尼爾波普創作的5個巨型雕塑。散落在林間深處的作品，是由木材、玻璃、鋼筋混凝土、玻璃纖維、鋼鐵等材料構成，藝術家表示，這名為「人類＋自然」的系列作品，是向大自然的耐力和多樣性致敬。

5件雕塑中有4件呈現了女性人物，她們在姿勢、材料和想傳達的意象各不相同，例如設在植物園入口處的「聖 (Hallow)」詩意十足，而位於園區中央的「有感而發 (Sentient)」則是用木塊描繪超現實臉部表情的半身像。

(圖/colossal)

你看到什麼



620期 2021/06/07出刊
2009/04/27創刊
每周一出刊

董事長：王文杉
發行：聯合報股份有限公司
地址：新北市汐止區大同路一段369號
網址：udncollege.udn.com
電子信箱：readersclub@udngroup.com
客服電話：0809-080-186
主編：郭錦萍
執行編輯：王文玲
編採團隊：新聞部、教育事業部
美術編輯：何偉清
封面設計：何偉清
總經理：潘素滿
行銷團隊：柏建中、戴勤文
林文淵、吳孟恬
林雅儀、王譽超
企畫行政：丁振翔、鄭曉帆
張瑋純、羅佑純
訂報電話：0809-080-186
售價：15元
訂閱：全年52期 / 780元

中華郵政台北雜字第1469號
登記為雜誌交寄
版權所有 非經同意不得轉載



世界報業協會「年輕讀者獎」
2011年 編輯獎－特別獎
2014年 數位優先獎－銀獎
2015年 讀報教育－特別獎



國際新聞版面設計協會
2014-2015年－傑出作品獎



編輯室微手記



《閱讀世界》人類＋自然

上周起，美國芝加哥郊外的莫頓植物園開始展出開普敦藝術家丹尼爾波普創作的5個巨型雕塑。散落在林間深處的作品，是由木材、玻璃、鋼筋混凝土、玻璃纖維、鋼鐵等材料構成，藝術家表示，這名為「人類＋自然」的系列作品，是向大自然的耐力和多樣性致敬。

5件雕塑中有4件呈現了女性人物，她們在姿勢、材料和想傳達的意象各不相同，例如設在植物園入口處的「聖 (Hallow)」詩意十足，而位於園區中央的「有感而發 (Sentient)」則是用木塊描繪超現實臉部表情的半身像。

(圖/colossal)



植物園入口的「聖」詩意十足，園區中央「有感而發」是用木塊描繪超現實臉部表情



你覺得哪一張是「聖」？
並說明你的理由。



請用30個字以內描繪園區中央的超現實臉部表情。



好讀
620期 2021/06/07出刊
2009/04/27創刊
每周一出刊

董事長：王文杉
發行：聯合報股份有限公司
地址：新北市汐止區大同路一段369號
網址：udnco1lege.udn.com
電子信箱：readersclub@udngroup.com
客服電話：0809-080-186
主編：郭錦萍
執行編輯：王文玲
編採團隊：新聞部、教育事業部
美術編輯：何偉清
封面設計：何偉清
總經理：潘素滿
行銷團隊：柏建中、戴勤文、林文淵、吳孟恬、林雅儀、王譽超
企畫行政：丁振翔、鄭曉帆、張瑋純、羅佑純
訂報電話：0809-080-186
售價：15元
訂閱：全年52期 / 780元

中華郵政台北雜字第1469號
登記為雜誌交寄
版權所有 非經同意不得轉載



世界報業協會「年輕讀者獎」
2011年 編輯獎－特別獎
2014年 數位優先獎－銀獎
2015年 讀報教育－特別獎



國際新聞版面設計協會
2014-2015年－傑出作品獎



編輯室微手記



《閱讀世界》人類＋自然

上周起，美國芝加哥郊外的莫頓植物園開始展出開普敦藝術家丹尼爾波普創作的5個巨型雕塑。散落在林間深處的作品，是由木材、玻璃、鋼筋混凝土、玻璃纖維、鋼鐵等材料構成，藝術家表示，這名為「人類＋自然」的系列作品，是向大自然的耐力和多樣性致敬。


5件雕塑中有4件呈現了女性人物，她們在姿勢、材料和想傳達的意象各不相同，例如設在植物園入口處的「聖 (Hallow)」詩意十足，而位於園區中央的「有感而發 (Sentient)」則是用木塊描繪超現實臉部表情的半身像。


(圖/colossal)




報上只有出現4個巨型雕塑，依據主題，你覺得第5個雕塑長什麼樣子，請畫出來！並用一個英文單字說明之！

老師在閱讀報紙的過程中，做了什麼事？

 你覺得哪一張是「聖」？
並說明你的理由。

 請用30個字以內描繪園區
中央的超現實臉部表情。

 報上只有出現4個巨型雕塑，依據主題，你覺得第5個雕塑長什麼樣子，請畫出來！並用一個英文單字說明之！

What

Why

Writing

How

閱讀報紙可以增加哪些能力。



食蟹獾 進市區

以森林為生怎會進城？引發棄養話題 文／記者喻文玟
圖／科博館提供

一隻保育類動物「食蟹獾」，4月初意外「跑」到國立自然科學博物館植物園，棲息3周；研究人員說，食蟹獾棲地主要在乾淨溪流附近森林，怎麼會跑來都市？懷疑牠找不到東西吃，沿植物園旁麻園頭溪經下水道跑到市區。

都市綠洲成放生池

這隻保育小動物掀起另一個話題，台中科博館植物園、中興大學、台中公園、豐樂公園及台北社子島等「都市綠洲」有綠地和水源，近年成民眾「放生樂園」，龜類、魚類、兔子……意想不到動物琳瑯滿目，有些動物在水池清淤才「浮上水面」，可能早已影響生態系。

「食蟹獾」4月初清明連假在科博館植物園被發現蹤跡，牠是溪流生態指標的淺山動物，屬中低海拔日行性食肉目哺乳類，在乾淨溪流附近森林水活動，起初不排除民眾帶來科博館放生，後又覺得不太可能。

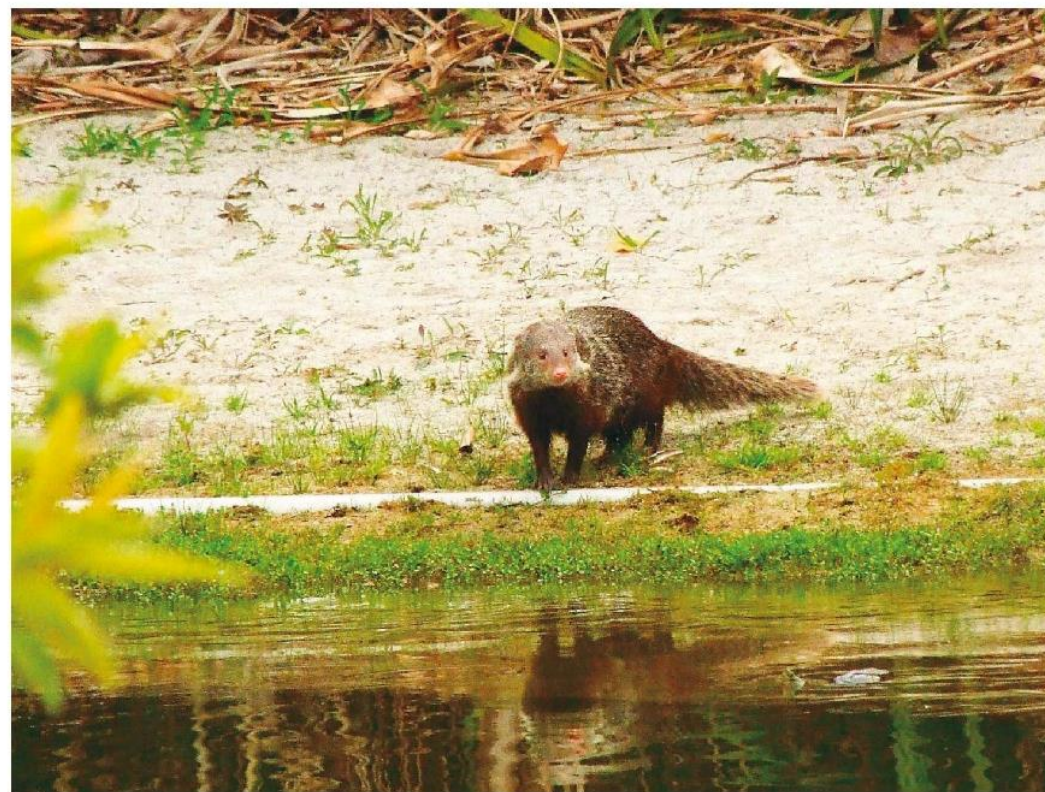
科博館代理館長黃文山說，食蟹獾活動力很強，生活在森林裡，民眾不太可能抓來飼養，疑長期沒下雨、溪流沒水，食蟹獾找不到東西吃，一路沿植物園旁麻園頭溪從上游經下水道，竟跑到市區裡。

牠以植物園的非洲大蝸牛為食，或潛入水池邊緣，疑似捕捉螺類、蝌蚪、蛙類、小魚等，休息時躲進園區內的珊瑚礁岩洞中。科博館依程序通報農業局，由台中市野生動物保育學會的專業協助下回歸自然環境。

棄養可能破壞生態

科博館植物園裡被放生的動物還有牛蛙、菜鴨、角蛙、綠頭鴨、兔子、竹雞、斑龜，及長期被誤稱巴西龜的「紅耳龜」。科博館代理館長黃文山呼籲，民眾的飼養觀念要加強，一定要想清楚「牠們的未來」，棄養可能破壞生態。

黃文山說，「寵物動物」小時很可愛，長大後食量大、排泄物多，許多民眾不想養了，不知如何處理就放生到植物園；但科博館沒有收容活體動物的服務；民眾有關活體飼養問題，可求助台中市野生動物保育學會、特種生物中心或是台北市立動物園。



「食蟹獾」是溪流生態指標的淺山動物，4月初清明連假，竟現身於科博館植物園園區內。(圖／科博館提供)



台灣本土種的「斑龜」常被當寵物，民眾不想養又不知如何處理，常隨地放生。



很多小朋友喜歡養兔子，小時候覺得可愛，變成「大白兔」就想棄養。



竹雞是台灣特有種鳥類之一，科博館植物園也曾「撿到」。

好讀VIP家用自學服務

好讀周報每周二搭配本篇文章，推出名師解析影片，結合生活情境閱讀測驗，提升閱讀素養力！怎麼看到影片？goodread.u-writing.com



食蟹獾被棄養？

答案：食蟹獐被抓來飼養的機率很低，所以應該不是被棄養，而是肚子太餓跑到市區覓食。

1

認識食蟹獐。

What

2

棄養會破壞生態，請舉例說明。

Search

3

棄養是否觸犯法律。

寵物

人



結論：閱讀外，我們不指跨閱，更要主動學習



答案：食蟹獐被抓來飼養的機率很低，所以應該不是被棄養，而是肚子太餓跑到市區覓食。

1

認識食蟹獐。

2

棄養會破壞生態，請舉例說明。

3

棄養是否觸犯法律。



結論：閱讀外，我們不指跨閱，更要主動學習



Search



好讀

聯合報

2021年6月7日 星期一

● No. 620 ■
● 每周一出刊
● 每份定價15元

週報

圖擊隊本周五問
疫情下的期末考

P03

補腦算算鍋

根號，怎樣產生

P06

educoco 新任務

養膩就丟問題多

都市變棄養天堂

P04 P05



小處不放過

疫情中，清潔人員的工作也加重許多，就算是人潮已大為減少的車站、公共空間，工作人員仍仔細清潔。

記者曾吉松／攝影

如何閱讀報紙？



好讀

聯合報

2021年6月7日 星期一

● No. 620 ●

● 每周一出刊 ●

● 每份定價15元 ●

週報

圖擊隊本周五問
疫情下的期末考

P03

補腦算算鍋

根號，怎樣產生

P06

educoco 新任務

養膩就丟問題多

都市變棄養天堂

P04 P05



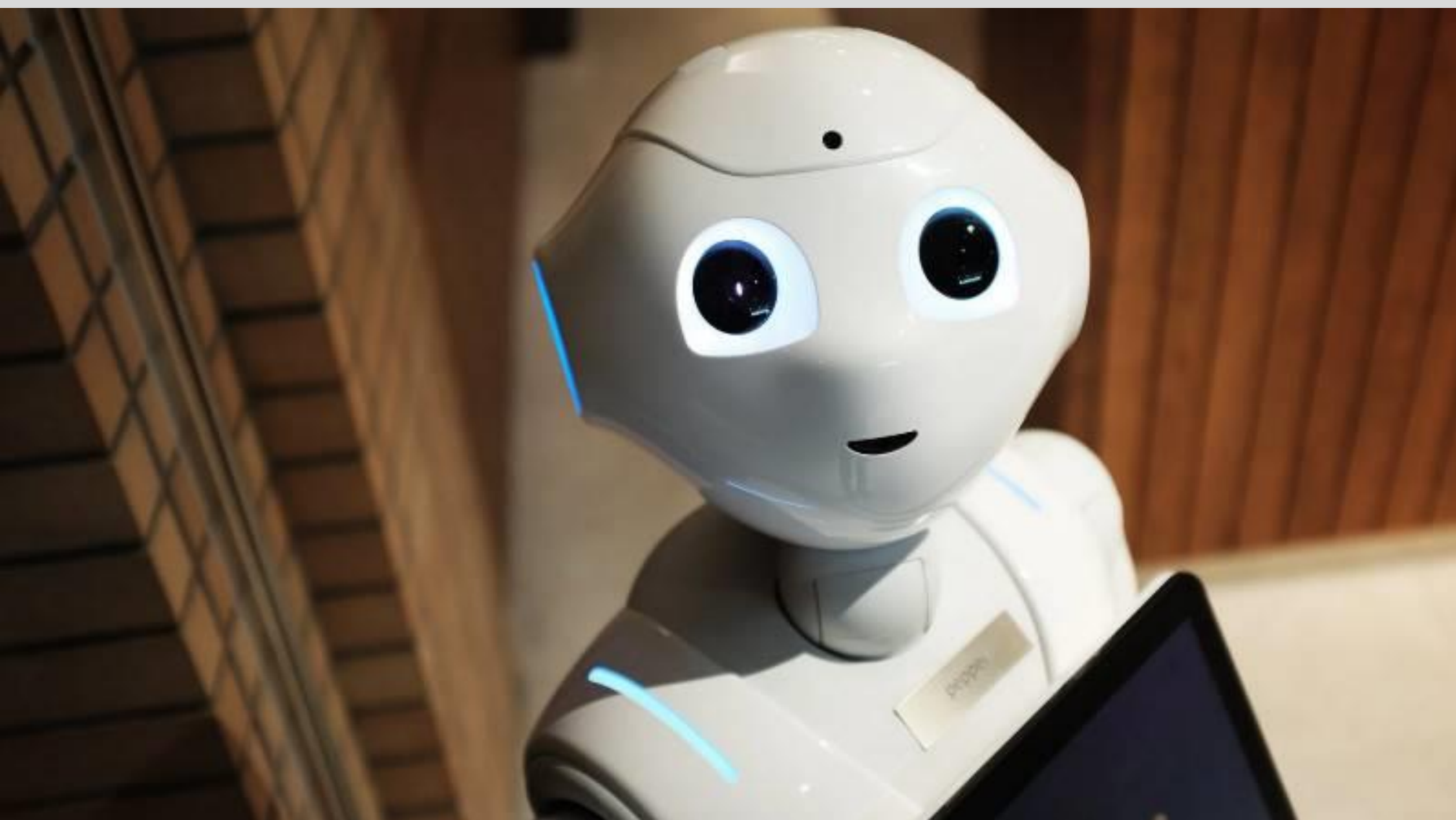
小處不放過

疫情中，清潔人員的工作也加重許多，就算是人潮已大為減少的車站、公共空間，工作人員仍仔細清潔。

記者曾吉松／攝影

運用到哪些策略？





想要不被**AI**取代
有一個最棒的方法
它不需要花太多錢
就可以幫你完成這件事





一讀一行^{T.L.}

從魯蛇到人生贏家的
自我充實法

柳根塔 — 著
葉雨純 — 譯



從無法乖乖讀書的問題兒童，到韓國首位讀書顧問 CEO，
是一本書，改變了他的人生。從此他相信：

讀書不要只用眼睛「讀」，更要「付諸行動」。
唯有「一讀一行」，才能充實自我，創造奇蹟！

